



ワイス

ここは  
どこでしょう？

きも つき ちやう

# 肝付町

出身です♪

なのに 何故

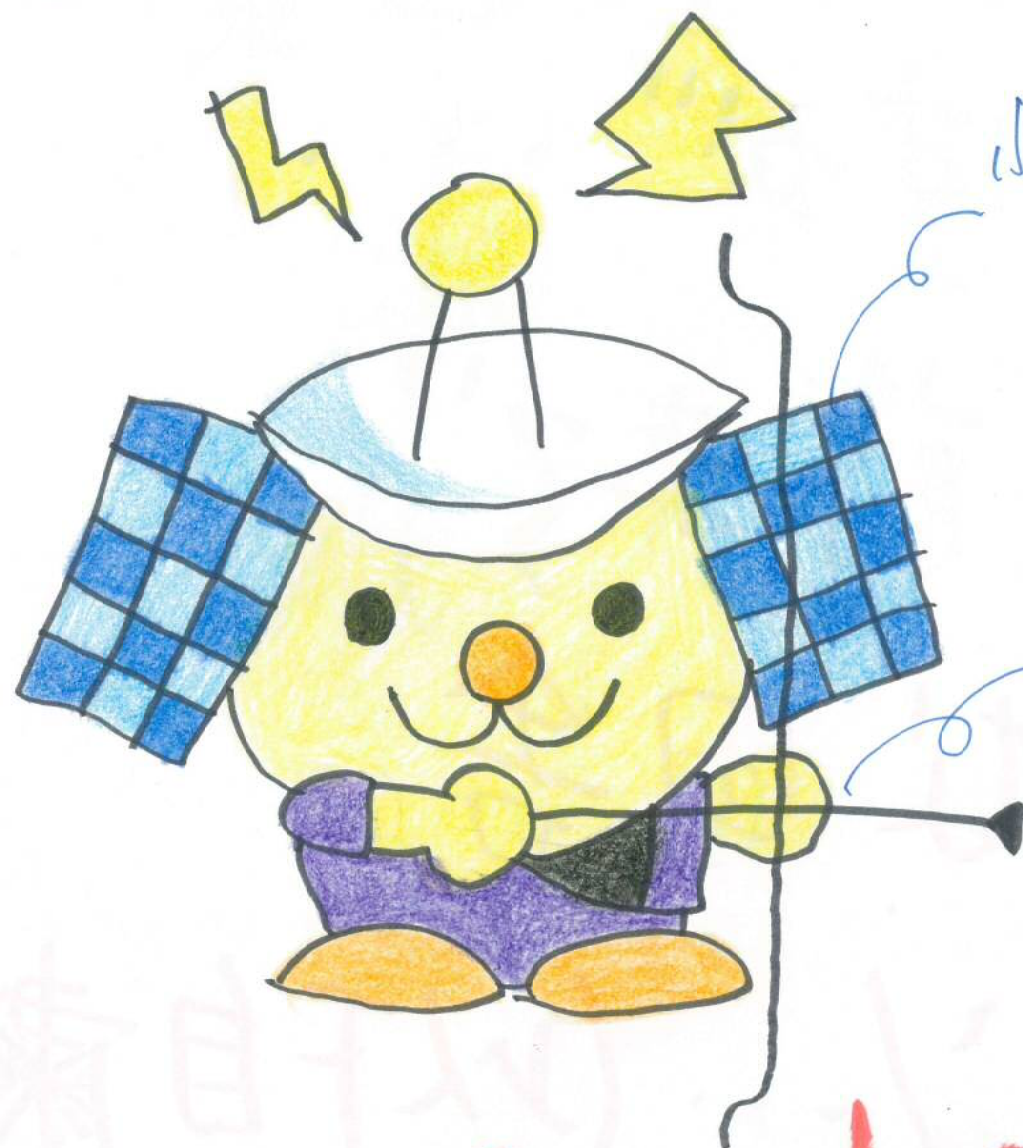
ふ、なっしーを採用

したのか？「あれって千葉  
のゆりちゃんじゃあ？」

と思ったアタマ！理由は

「おかないぞ」下士!!!

肝付町にもおかわい  
ゆるちゃんを「こはすま」❤️



小惑星探査機  
「はせぶし」

ゆりちゃん  
の  
「射手」

# いて丸

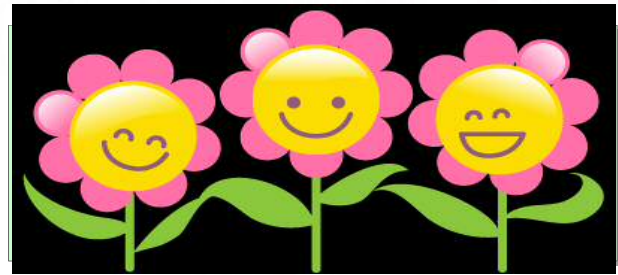
と、超絶

肝付町 推し!!!

に見えているであろう  
私ですが...

少し前まで

こんな田舎



(以下自粛)

と書いていました

そんな私か!

なぜ地元LOVE



に寝返ったのか

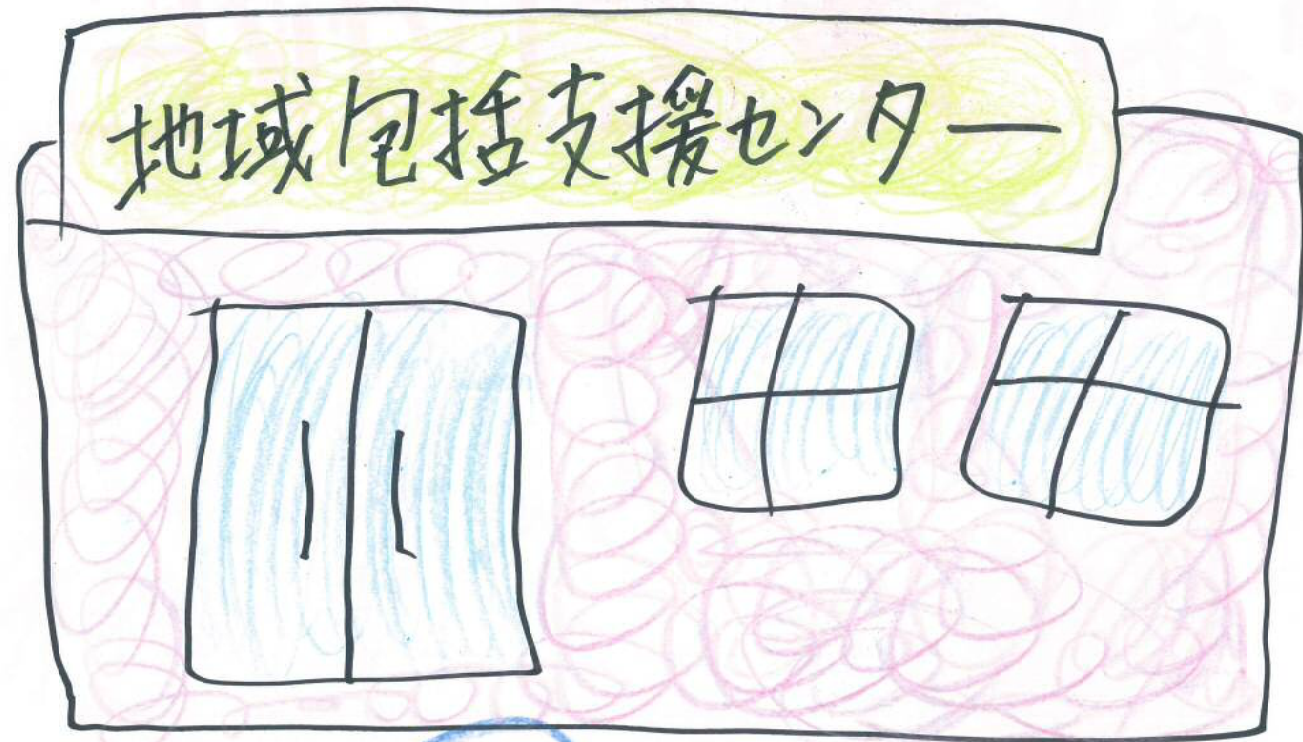
なぜ編入までして

地域について

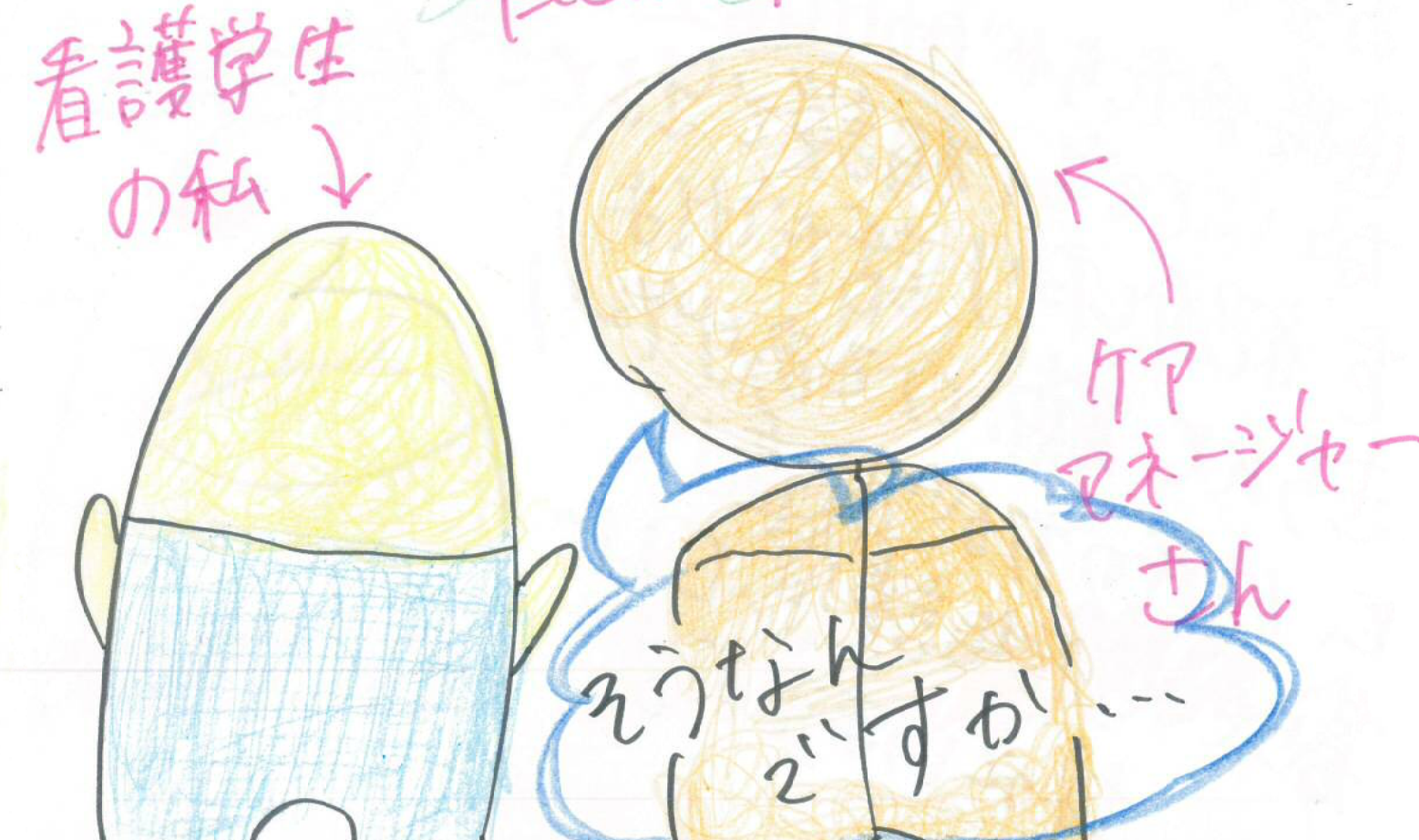
学ぼうと思ったのか

話にいろいろと  
思いいます!!

# だいたいい年前の話



# ご自宅訪問

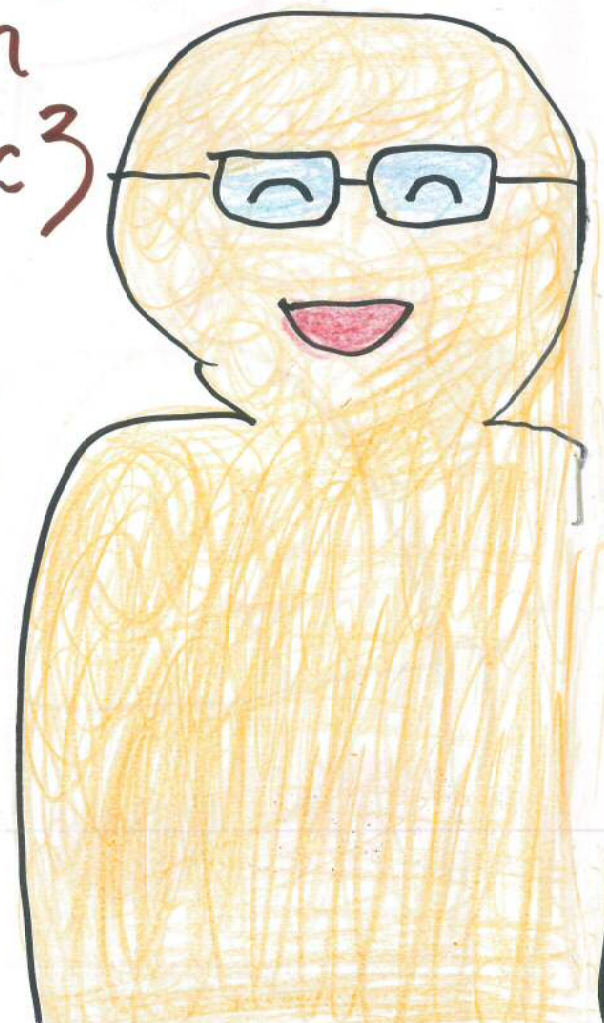


# ケアマネ士のお話

地域包括支援センターの役割は

- ① 地域のネットワーク構築機能
  - ② ワンストップサービス窓口機能
  - ③ 権利擁護機能
  - ④ 介護支援専門員支援機能
- です。

介護のこと以外でも  
お金ないとか隣の人がうるさくてとか  
直接私たちが助けあげられ  
ないことでも相談できること  
を紹介したり話だけま  
きちんと聴いてあげたり  
と住民の方が快適に  
暮らせるよう相談窓口  
になっていますよ



これって私がい  
ゆっちゃんやめたかった  
ことなんじゃない!!!  
さっ、これだ♡



そうなんです!!

専門学校での病院実習中  
いつも思っていたのが...

患者さんの 入院前 や

退院後 のこと

気になるな...

あっと

知りたかったな...



そんなも...

**面接官**: 「看護師になろうと  
思った理由は??」

**私**: 「看護を通してその人の  
人生を支えたいからです。  
病状によって 生活を犠牲に  
するのじゃなく、どんな健康状  
態でもその人が大事にしている  
ことを諦めなければならぬ  
のはおかしいと思うので」

たか、よく言っていたのよ  
以前から患者さんの  
生活というものに興味  
をもちていたのかも  
しれませんわ... (笑)  
その中で「アマネ」さんの  
お話を聞いたとき  
なんかこう...  
感心してました!!!



と、思ったことや  
在宅看護の授業でい  
私の出身 肝付町が  
元気な保健活動に  
よって元気に頑張っている  
と学んだこと、訪問看護  
実習の時のワクワク感よ  
などが思い出された  
わけですよ。

というわけが  
看護専門学校 →  
鹿大編入 ☆  
して地域  
を学んで  
います♡  
きっかけは  
山田なことですか！今は  
とても楽しく学んでいます^^  
みなさんも一緒に学びましょう!!

